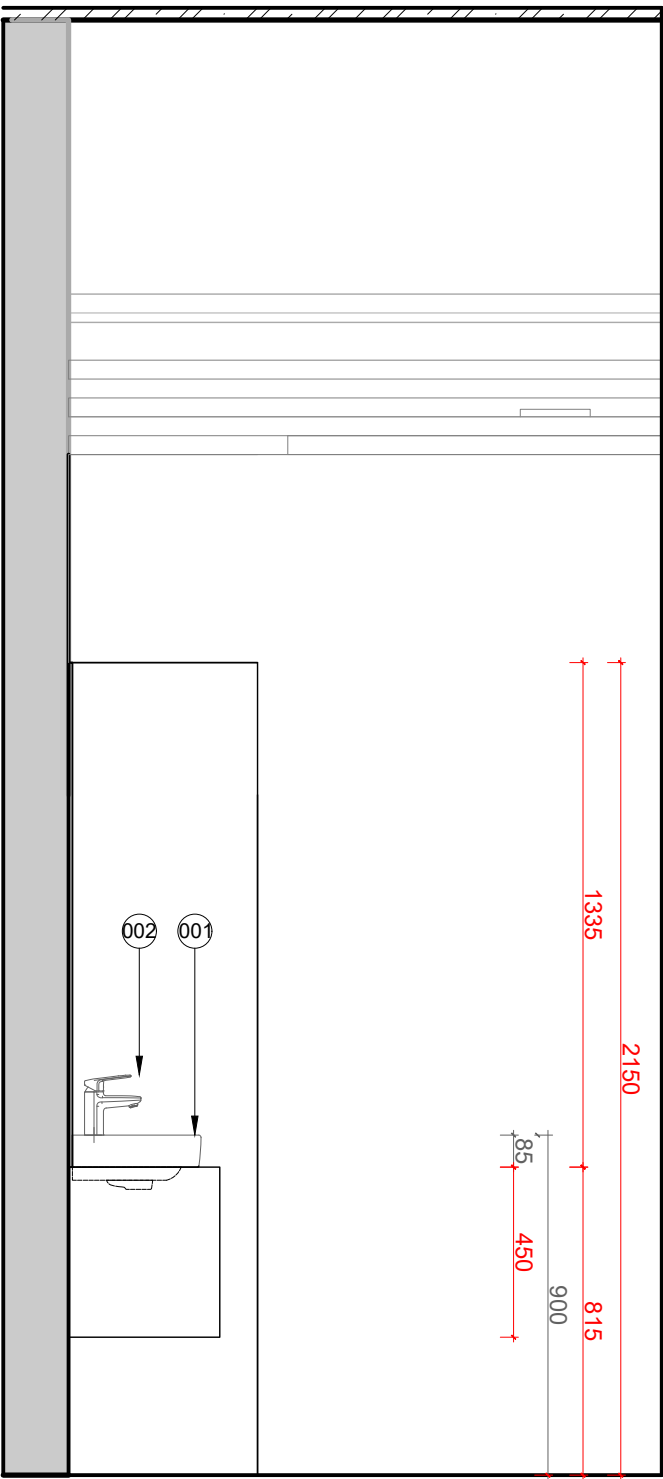
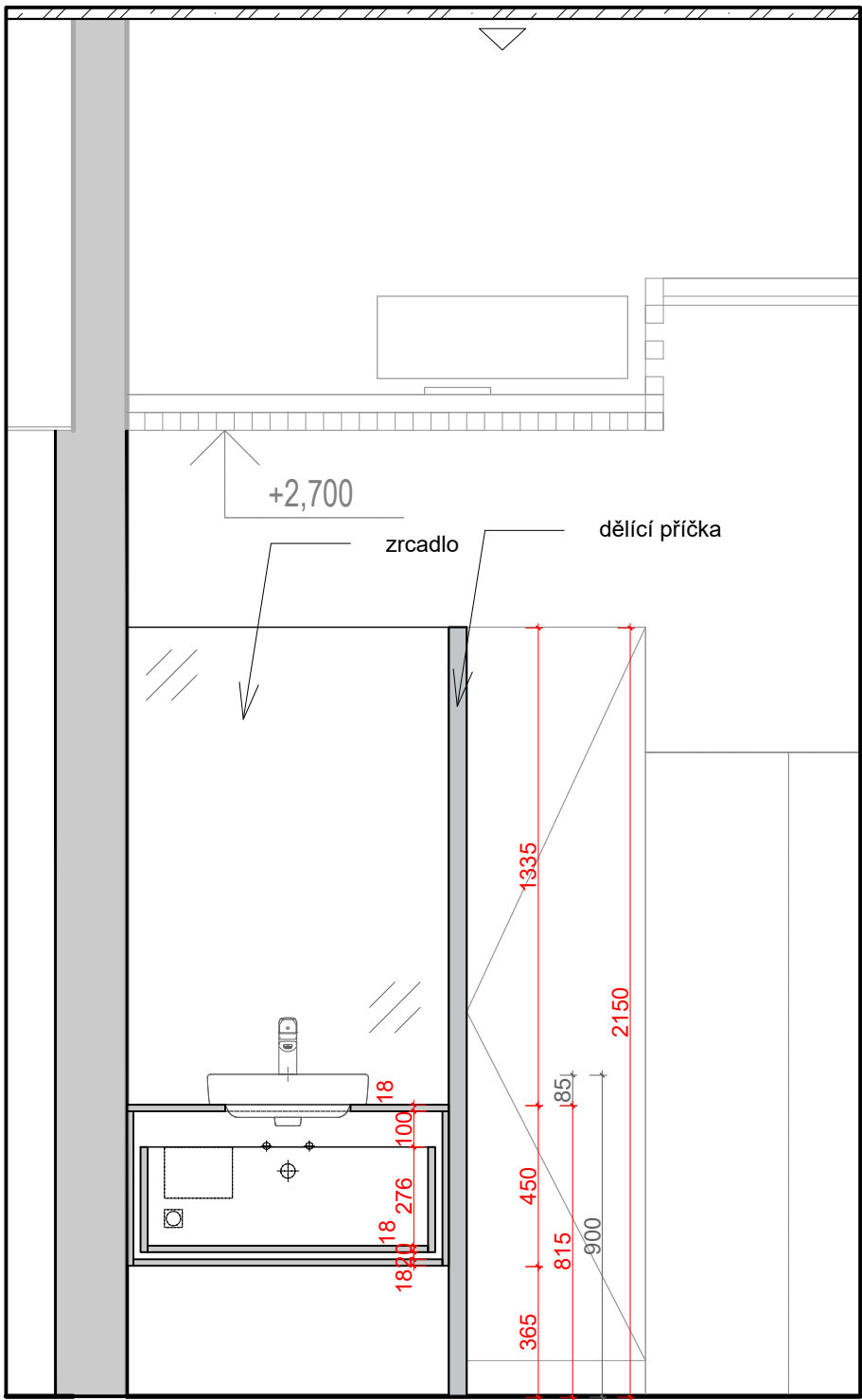


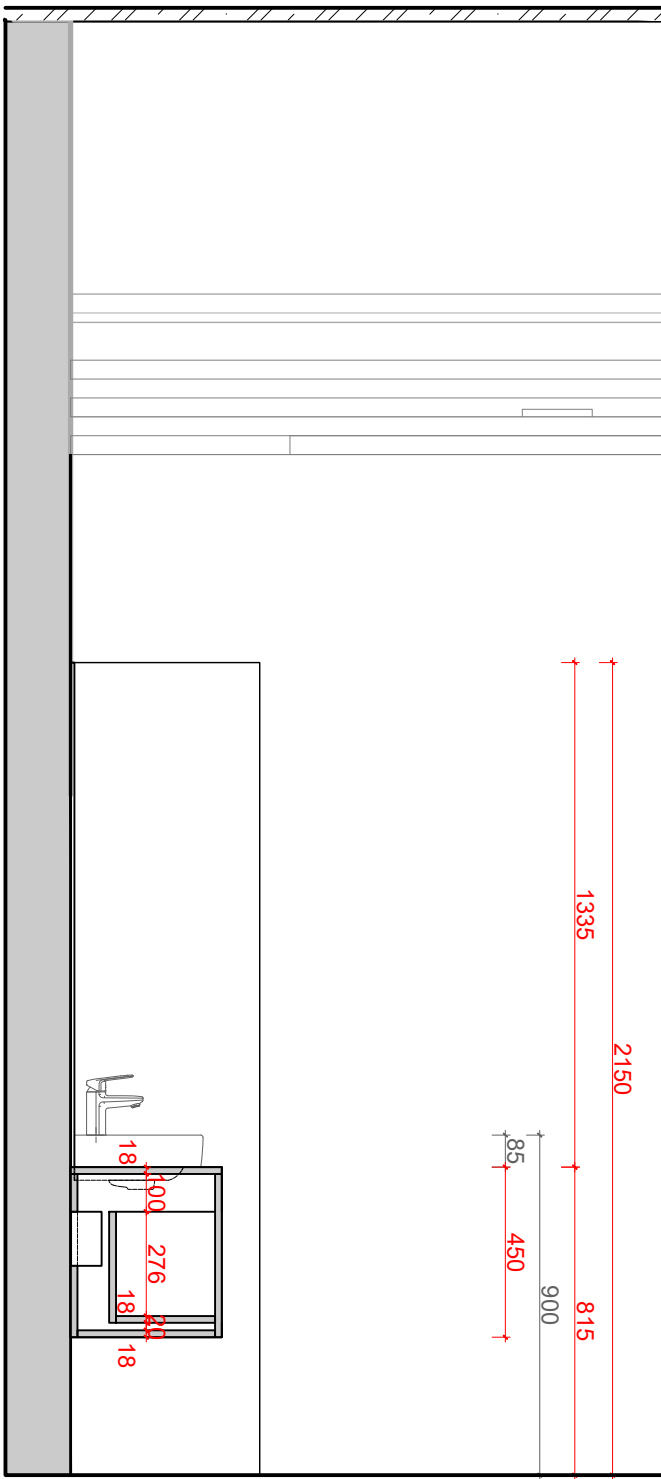
POHLED_1
ČELNÍ
1:20 @ A1



POHLED_1
BOČNÍ
1:20 @ A3



ŘEZ A-A
1:20 @ A1



ŘEZ B-B
1:20 @ A3

SPECIFIKACE:

VSN - 315

viditelné části - umyvadlová deska, výsuvné dvířka, bočnice:

- DTD tl 18mm + HPL, povrch PM / SU
- nutno vzorkovat - barevnost dle architekta

vnitřní části - korpus:

- LTD tl.18 mm , povrch ST9 / BS
- ABS hrana 0,5mm
- nutno vzorkovat - barevnost dle architekta

dělící příčka

- DTD tl 50mm + HPL, povrch PM / SU
- nosnost prvku a návrh vnitřní konstrukce zajistí dodavatel atypu
- kotveno do zdi a do podlahy - zajištění styku s umyvadlovou deskou silikonem
- nutno vzorkovat - barevnost dle architekta

zrcadlo

- š: 900 mm, v: 1400 mm
- lepeno na SDK, zajištění styku s umyvadlovou deskou silikonem

ZTI - součást dodávky atypu

- INT - 630 umyvadlo (ZAR - 001)
- INT - 631 umyvadlová směšovací baterie (ZAR - 002)
- INT - 632 průtokový ohříváč (ZAR - 034)
- INT - 633 zápachová uzávěrka (ZAR - 035)
- viz. Specifikace - Vybavení interiéru INT

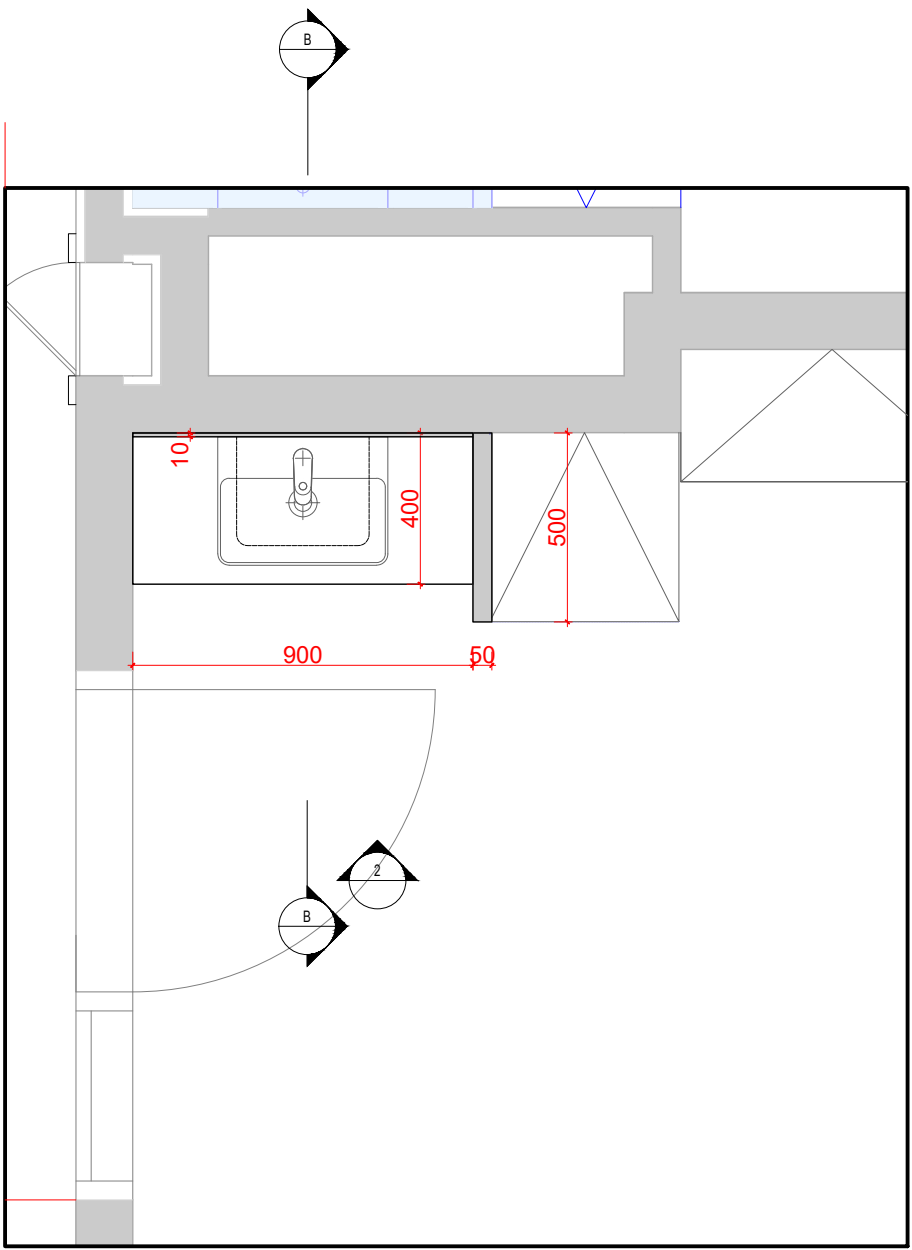
poznámky:

Součástí dodávky je veškeré nábytkové kování.

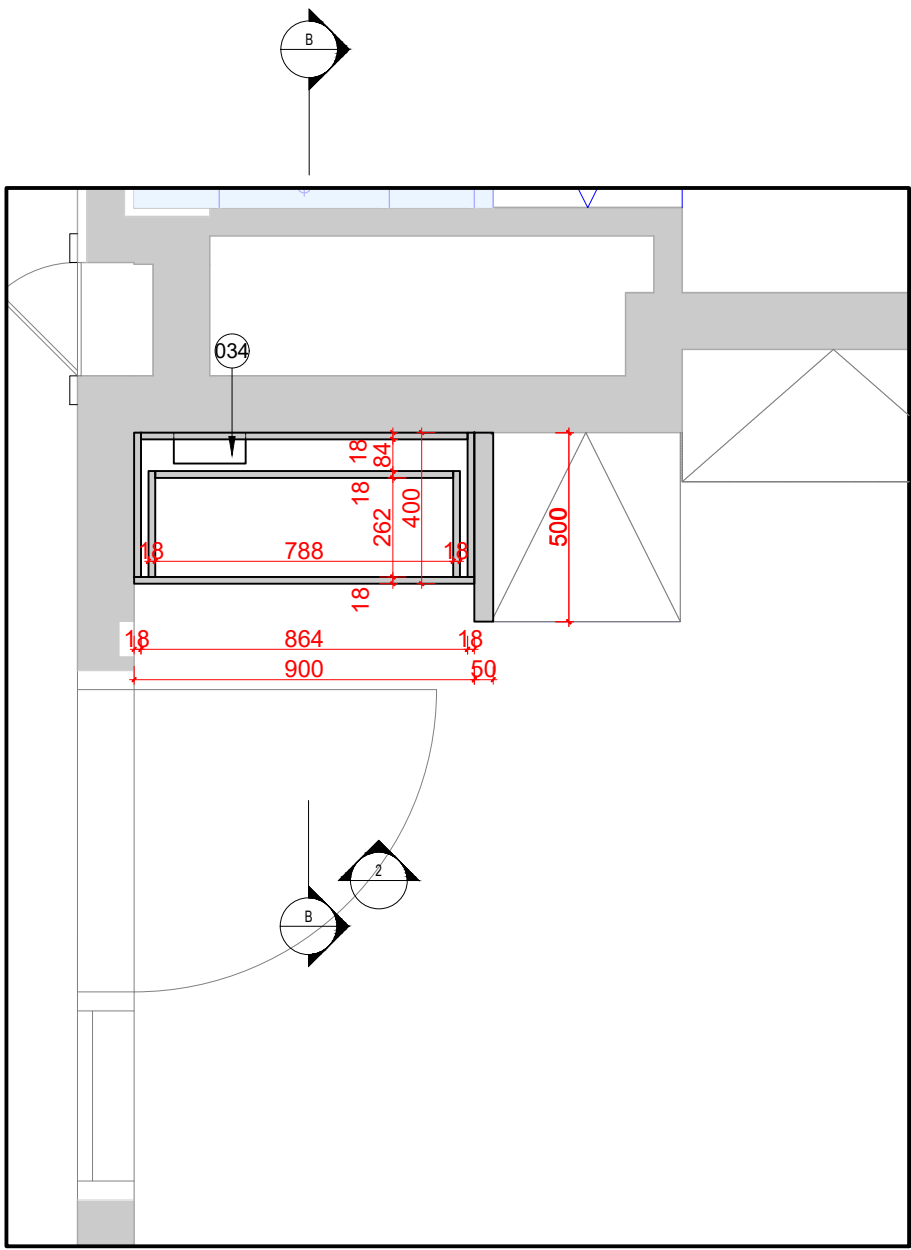
Včetně kotvení do zdi či do podlahy

Dodavatel zajistí vzorkování všech požadovaných materiálů

Dodavatel zajistí ke kontrole výrobní dokumentaci atypů zhotovenou podle skutečného zaměření na stavbě.



PŮDORYS
POHLED ZHORA
1:20 @ A3



PŮDORYS
HORIZONTÁLNÍ ŘEZ
1:20 @ A3